

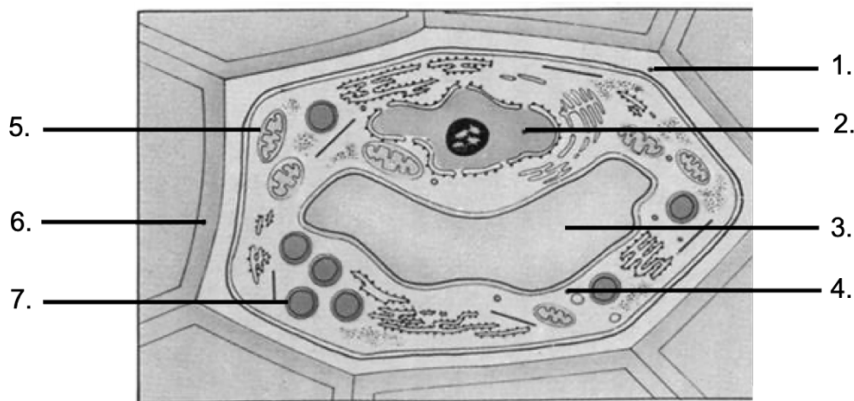
Examen d'admission formation BP HEP VS, exemple épreuve orale domaine Sciences

---

Biologie cellulaire :

De quel type de cellule s'agit-il ?

En légènder les organites et préciser les fonctions des organites représentées en 1 ; 2 ; 5 ; 7.



Biologie humaine

Expliquer ce qu'est la digestion mécanique (ce en quoi elle consiste, ce qui la rend possible, où elle a lieu,...).  
Donner au moins un exemple illustrant un phénomène de digestion mécanique.

Ecologie

Définir puis décrire les relations trophiques d'un écosystème.